

CARACTERÍSTICAS

MONTAJE

Sobreponer en muro
(exterior ó interior)

CILINDRO

Acero inoxidable maquinado

REFRACTOR

Cristal claro templado

Luminario tipo cilindro arbotante, con haz de luz bidireccional

DATOS TÉCNICOS

Consumo nominal:	12W		
Tipo de Lámpara:	Dos GU-10 de LED		
Temperatura de color y flujo luminoso:		K	LM
	*VW *CW	3000 6500	900 900
IRC:	≥ 80		
Ángulo de apertura:	38°		
Voltaje de operación:	120-240V (60 HZ.)		
Temperatura mínima de operación:	-10°C		
Temperatura máxima de operación:	+45°C		
Grado de protección:	IP65		
Vida útil:	25 000 horas (L@70)		

APLICACIONES



HOTELES

OFICINAS



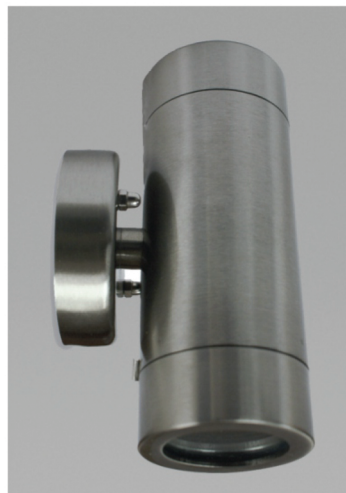
TIENDAS
DEPARTAMENTALES

BOUTIQUES

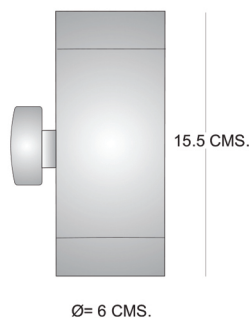


RESIDENCIAS

COMERCIOS



DIMENSIONES



Prosperidad No. 217
Col. Agrícola Pantitlán,
México, D.F. Alcaldía Iztacalco
C.P. 08100



55-51-15-02-35



contacto@ljluminacion.com.mx

