

CARACTERÍSTICAS

MONTAJE

Sobreponer en muro (interior ó exterior)

CARCASA

Inyección de aluminio en alta presión

ACABADO

Pintura poliéster en polvo de aplicación electrostática secado al horno

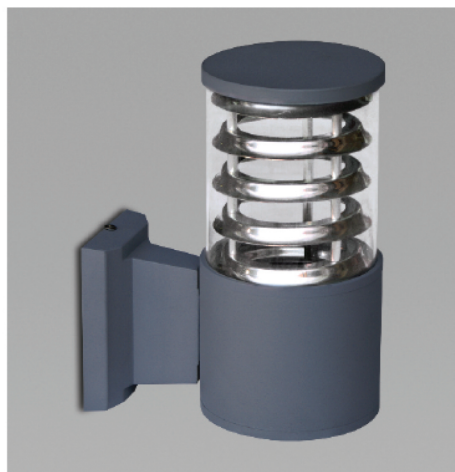
REFRACTOR

Acrílico 100%, translúcido

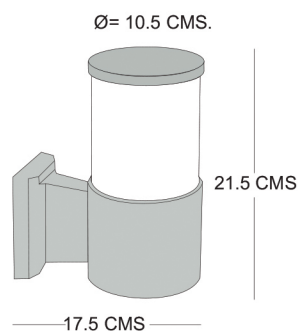
Luminario tipo arbotante para exteriores, con tecnología LED

DATOS TÉCNICOS	Consumo nominal:	8W
	Tipo de lámpara:	A-19 de LED
	Tipo de portalámpara:	E-26
	Temperatura de color:	3000K
	IRC:	≥80
	Voltaje de operación:	127V (60 HZ.)
	Temperatura mínima de operación:	-0°C
	Temperatura máxima de operación:	+45°C
Grado de protección:	IP54	

APLICACIONES



DIMENSIONES



Prosperidad No. 217
Col. Agrícola Pantitlán,
México, D.F. Alcaldía Iztacalco
C.P. 08100



55-51-15-02-35



contacto@ljluminacion.com.mx

