

### CARACTERÍSTICAS

#### MONTAJE

Sobreponer en muro (interior)

#### CUERPO

Inyección de aluminio en alta presión

#### ACABADO

Anodizado natural

#### DIFUSOR

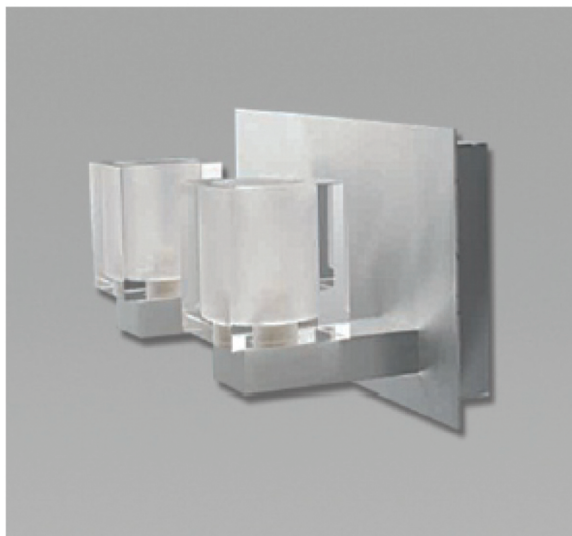
Cubos de acrílico decorativos

### Luminario tipo arbotante decorativo

#### DATOS TÉCNICOS

Consumo nominal:	6W
Lámpara:	Dos G-9 de LED
Tipo de portalámpara:	G-9
Temperatura de color:	*WW = 2700K / *CW = 6500K
Voltaje de operación:	127V (60 HZ.)
Temperatura mínima de operación:	-5°C
Temperatura máxima de operación:	+40°C
Grado de protección:	IP20

### APLICACIONES



H= 12.5 CMS. L= 26 CMS. A= 13.5 CMS.



Prosperidad No. 217  
Col. Agrícola Pantitlán,  
México, D.F. Alcaldía Iztacalco  
C.P. 08100



55-51-15-02-35



contacto@ljluminacion.com.mx

