

## CARACTERÍSTICAS

### MONTAJE

Sobreponer en techo o muro

### CUERPO

Inyección de aluminio en alta presión

### ACABADO

Pintura poliéster de aplicación electrostática secado al horno, color blanco o negro

### REFLECTOR

Aluminio facetado especular

### DIFUSOR

Lente óptico acrílico opalino

Luminario tipo downlight de LED, de alto desempeño, dirigible

DATOS TÉCNICOS	Consumo nominal:	7W		
	Temperatura de color y flujo luminoso:		K	LM
		*WW *NW	3000 4000	735 735
	IRC:	≥ 80		
	FP:	> 0.9		
	Distorsión de armónicas:	< 20%		
	Voltaje de operación:	120-277V(60Hz)		
	Temperatura mínima de operación:	-5°C		
	Temperatura máxima de operación:	+45°C		
	Grado de protección:	IP20		
Vida útil:	50 000 horas (L@70)			

## APLICACIONES



HOTELES

OFICINAS



TIENDAS  
DEPARTAMENTALES

BOUTIQUES

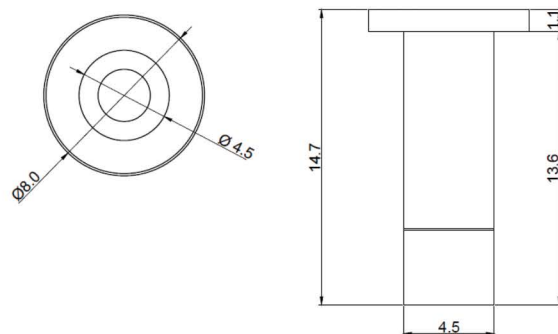


RESIDENCIAS

COMERCIOS



## DIMENSIONES



Prosperidad No. 217  
Col. Agrícola Pantitlán,  
México, D.F. Alcaldía Iztacalco  
C.P. 08100



55-51-15-02-35



contacto@ljluminacion.com.mx

